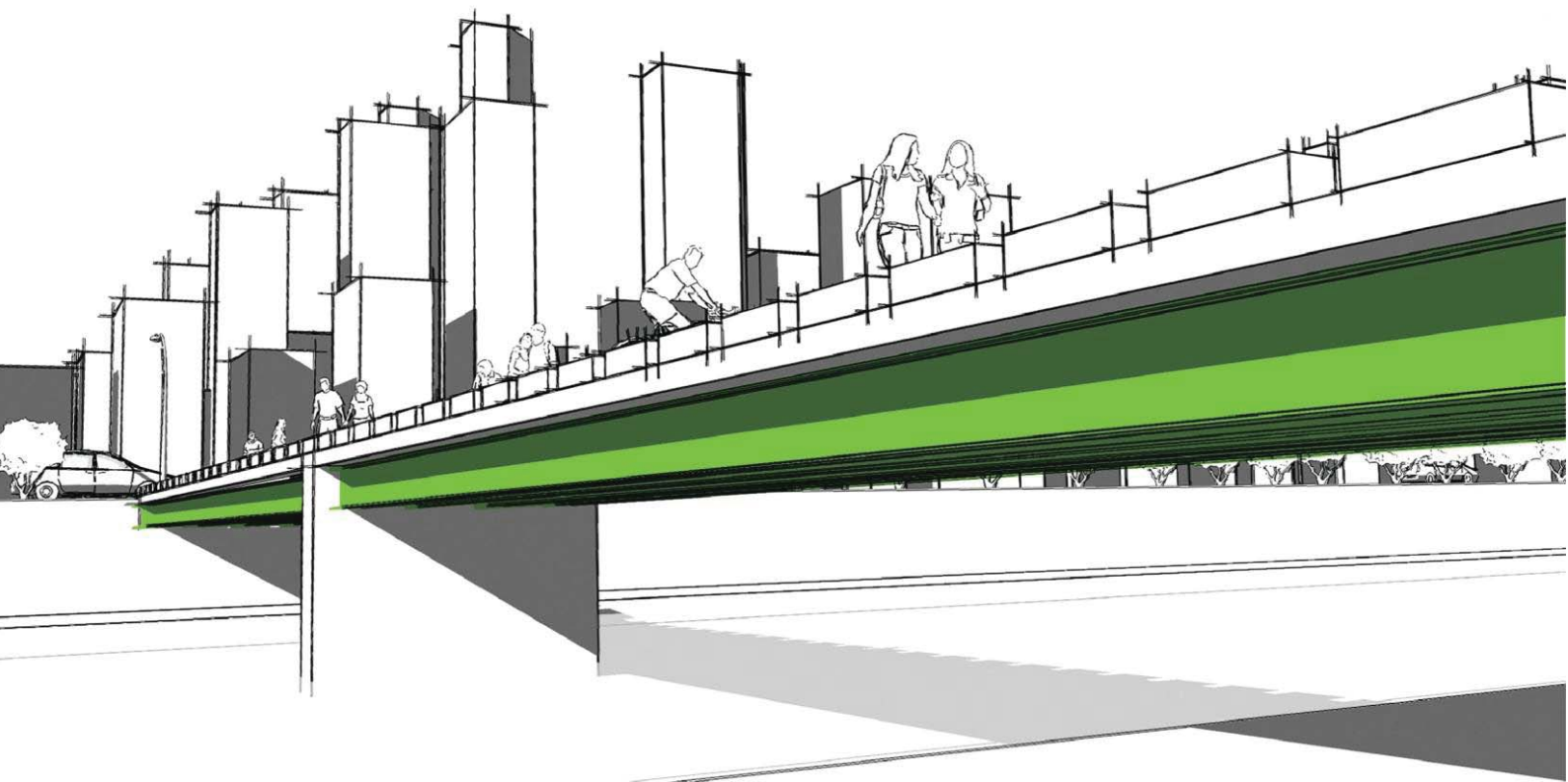


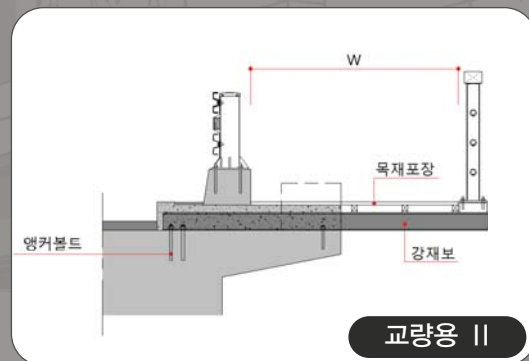
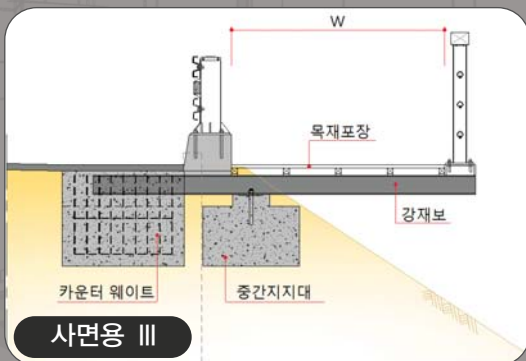
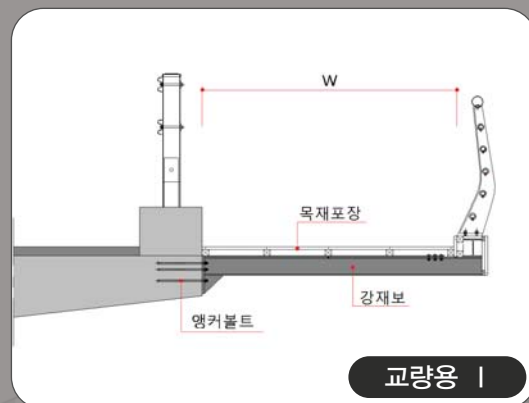
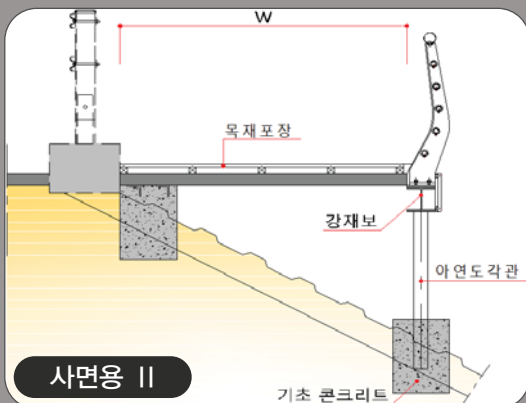
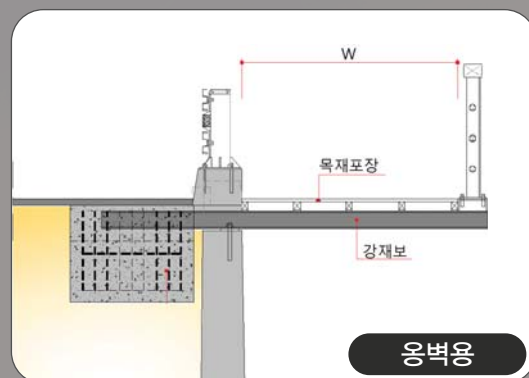
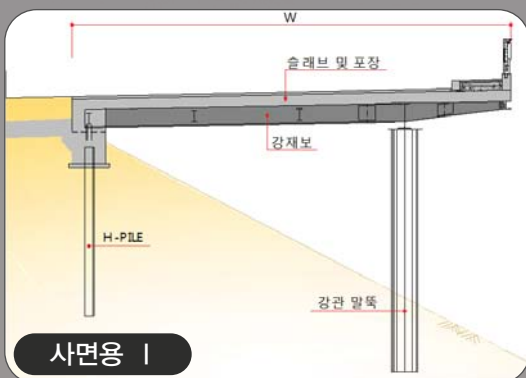
# 차도 · 보도 확장공법



## 공법개요

기존 도로나 교량 등 다양한 도시시설물의 측면에 강성이 큰 강재보(ACPI 빔, H-형강 등)를 바닥틀로 하고 하중의 균형을 고려한 적절한 하부기초(파일, 앵커, 직접기초, 카운터웨이트 등)를 형성하여 도로를 확장하는 공법

## 단면도



## 적용범위

- 도로 및 교량에서 폭원 확장이 요구되는 경우
- 도로 확장시 사면구간의 제약 (하부도로 · 하천 통수단면)이 있는 도로 사면
- 기존 교량의 확장시 강성 증가 및 안전성 확보가 요구되는 교량
- 시공성과 품질확보가 요구되는 시설물



## ■ 공법특성

- 시공이 간편하고 설치가 편리하며, 공장제작 현장설치로 공기 및 품질확보 유리
- 기존 시설물에 작용하는 하중을 최소화한 단순하고 간결한 하중 전달 시스템
- 높은 강성으로 처짐 및 진동에 유리
- 낮은 형고로 주변환경 조화에 유리하며, 부분보수가 가능하여 유지관리에 용이

## ■ 형고 및 공사비

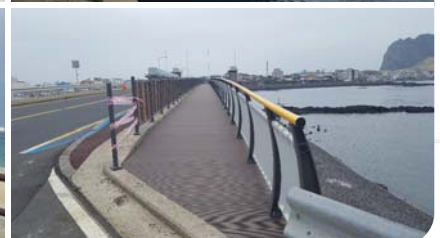
(직접 공사비이며 난간 및 철거공 제외)

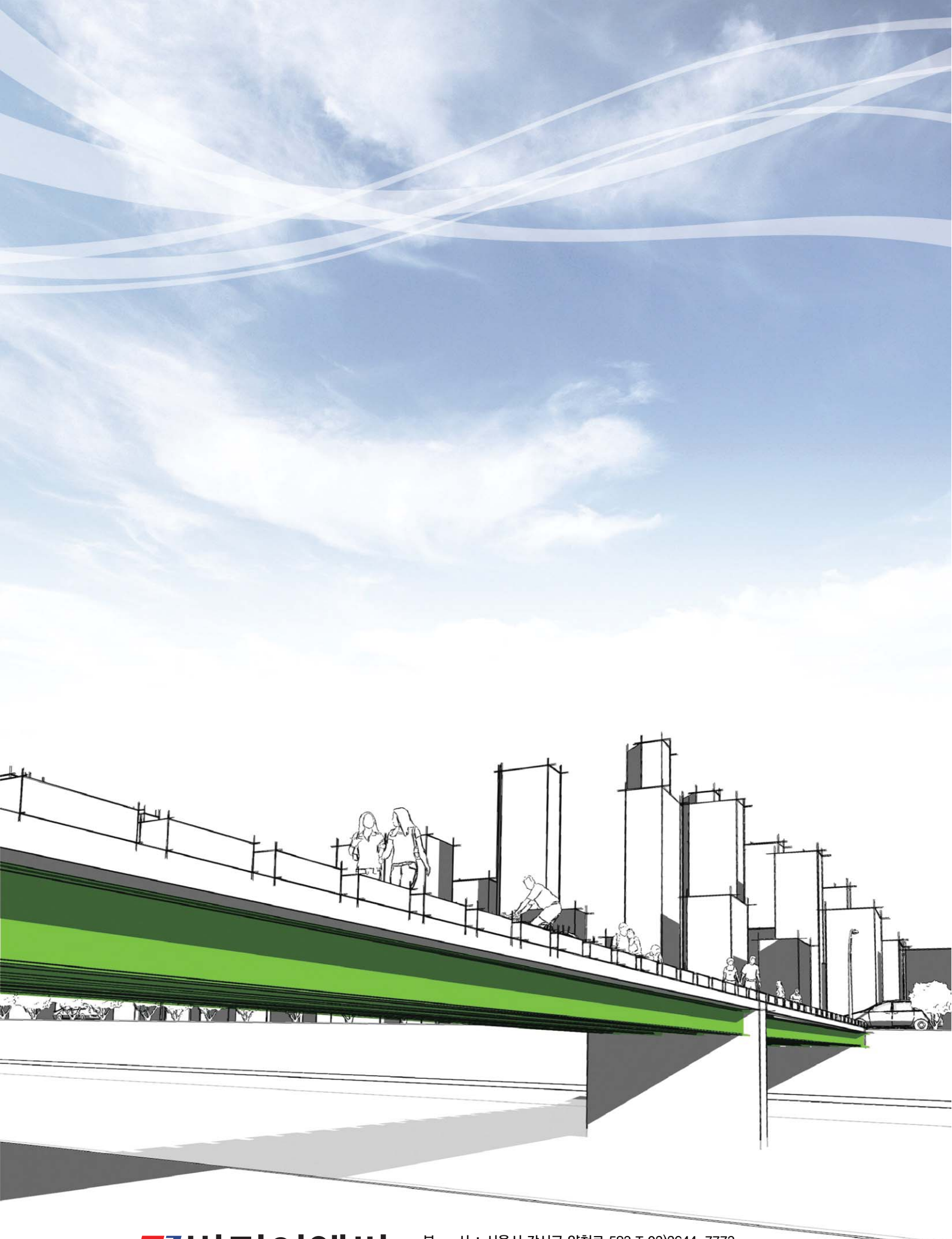
구분	규모 (M)		개략 공사비	비고
	폭 원	형고 (바닥들)		
사면용 I	4.0~12.5	0.390~0.508	105만원/m <sup>2</sup>	차도 및 보도
	12.5~20.0	0.588~0.808	130만원/m <sup>2</sup>	
사면용 II	1.5	0.15	65만원/m <sup>2</sup>	보도
	2.5	0.20	90만원/m <sup>2</sup>	
사면용 III	1.5	0.10	100만원/m <sup>2</sup>	보도
	2.5	0.15	130만원/m <sup>2</sup>	
옹벽용	1.5	0.10	90만원/m <sup>2</sup>	보도
	2.5	0.15	120만원/m <sup>2</sup>	
교량용 I	1.5	0.15	95만원/m <sup>2</sup>	보도
	2.5	0.20	125만원/m <sup>2</sup>	
교량용 II	1.5	0.10	85만원/m <sup>2</sup>	보도
	2.5	0.15	115만원/m <sup>2</sup>	

## ■ 시공



## ■ 적용사례





 **범진이엔씨**  
<http://www.bumjinenc.kr>

본 사 : 서울시 강서구 양천로 583 T 02)2644-7773  
전북지사 : 전라북도 전주시 완산구 척동8길 5-6 T 063)243-5008  
강원지사 : 강원도 강릉시 하슬라로 182 T 033)644-5531  
충청지사 : 충남 계룡시 엄사면 계백로 3021, 2층 T 042)841-0988